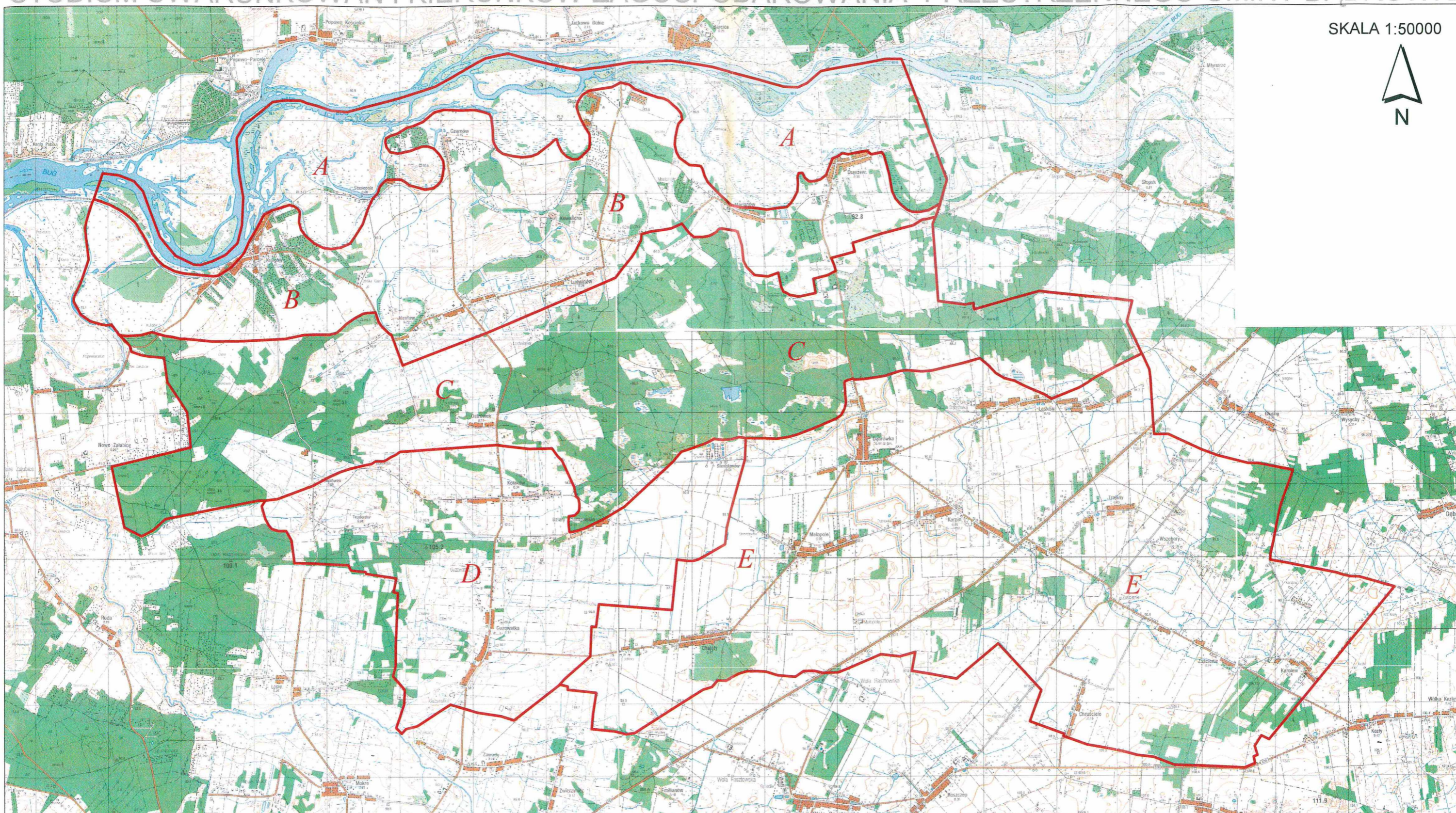


STUDIUM UWARUNKOWAŃ I KIERUNKÓW ZAGOSPODAROWANIA PRZESTRZENNEGO GMINY DĄBRÓWKA

SKALA 1:50000



WALORYZACJA PRZESTRZENI EKOLOGICZNEJ

RYSUNEK NR 9

oznaczenie	rejon	charakterystyka
<i>A</i>	Dolina Bugu	Tereny położone na tarasie zalewowym Bugu, zagrożone zalewami powodziowymi, o wybitnych walorach przyrodniczych i krajobrazowych.
<i>B</i>	Północny	Północna część tarasu nadzalewowego Bugu, o stosunkowo małej lesistości i względnie korzystnych warunkach budowlanych. Fragmenty znajdują się w strefie zagrożenia zalewami powodziowymi.
<i>C</i>	Środkowy	Ównoleżnikowe pasmo lasów porastających wydmy oraz terenów łąkowych z wysokim poziomem wód gruntowych. Stanowi lokalny korytarz ekologiczny.
<i>D</i>	Południowo- zachodni	Mozaika łąk i małych lasów na tarasie ilowym. Udokumentowane złoża ilów
<i>E</i>	Południowo - wschodni	Stosunkowo korzystne warunki naturalne dla rolnictwa, dobre warunki budowlane, umiarkowane walory i zasoby środowiska przyrodniczego. Teren położony w otoczeniu ośrodka gminnego i wzdłuż drogi Radzymin - Wyszków